

「地域あんしんセンターたちかわ」

ご存知ですか??

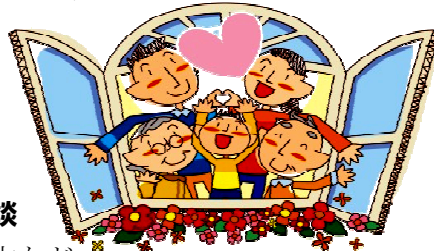
「福祉サービスの契約が必要になったけど、自分1人では不安」「市役所から手続きの書類が来たけど、どうしたらいいのかわからない」「福祉サービスの苦情をどう申し出ていいかわからない」「もの忘れが進んで財産管理が心配」という不安を感じたことはありませんか?もしくは周囲に困っている方はいませんか?

当センターは、判断能力に不安のある市民の権利を守り、適切な福祉サービスを利用しながら、安心して住みなれた地域で暮らし続けられるように支援するセンターです。

○主な事業○

- ・日常生活自立支援事業
- ・福祉サービスに関する苦情受け
- ・成年後見制度に関する各種相談・専門相談

判断能力に不安がある方やご家族、近隣の方など
どなたでもお気軽にご相談ください。



立川市社会福祉協議会・地域あんしんセンターたちかわ

電話：042-529-8319 住所：立川市富士見町2-36-47 総合福祉センター

開所：平日8:30~19:00 土曜日8:30~17:00 日曜・祝日はお休み

高齢者の介護や福祉で悩んでいたらお電話を!

立川市内に6か所、委託されている地域包括支援センターは地域に住む高齢者や介護者のための総合相談窓口です。ご利用ください。

立川市北部中さいわい地域包括支援センター ☎538-2339

(担当の地域が決まっている為、他の支援センターをご紹介する場合がありますのであらかじめご了解下さい。)

編集後記/今回は「地域あんしんセンターたちかわ」に記事協力頂きました。私達、さいわい包括も地域の「あんしん」の為、頑張っていますので、宜しくお願い致します。

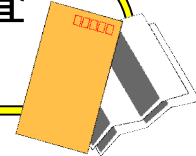
こんにちは「さいわい包括」です 13号

発行人/橋本正明 編集人/栗原文男 発行所/(福)至誠学舎立川・至誠キートスホーム

立川市幸町4-14-1/TEL538-2339/平成23年9月発行

立川市日常生活における健康調査

～調査の回答にご協力ください～



立川市では、皆様がいつまでもお元気で、住みなれた地域でお暮らしいただけるよう介護予防事業に取り組んでいます。

昨年度までは、特定健康診査(立川市国保)・後期高齢者医療健康診査と同時に受けて頂いていた立川市介護予防アンケートですが、今年度は、『立川市日常生活における健康調査』として実施することになりました。

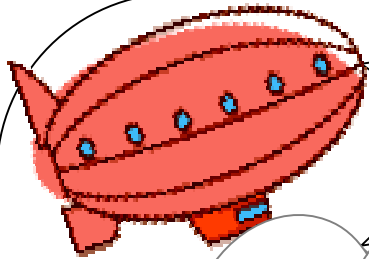
日頃の生活状況についての質問に回答して頂き、その結果、日常生活の振り返りや、皆さんの健康づくりに役立てて頂くことを目的としています。65歳以上の市民約3万5千人のうち、介護保険制度の利用対象でない方(調査対象者)約3万人に対して、**9月5日に健康調査票(うぐいす色封筒郵便)を郵送致しました。**回答いただいた方には、**個人結果票とアドバイス用のパンフレット**を10月中旬にお送り致します。

健康に課題がある方(二次予防事業対象者)には、地域包括支援センターや健康推進課から要支援・要介護にならないためのサービスのご紹介をする場合があります。また、無料でご相談も受け付けます。

「介護保険なんてまだまだ…」と思っている方にも、調査票は郵送されます。9月16日の提出期日を超えての回答でも大丈夫です。65歳以上の方全員が対象となりますので、回答のご協力をお願い致します。

また、健康調査の回答について、不明な点、質問がありましたら **(株)こうそくコールセンター 0120-739-177** へお問い合わせください。

さいわい包括の 取り組み



ほっと一息しませんか？

何でもしゃべろう！

認知症のご家族を介護されている方、これから介護をされる方が、介護者同士でお話していただく場を設けています。介護のことだけでなく、日々のこと・将来のこと、本当に何でもお話しして頂ける場です。お気軽にご参加ください。

日時：毎月第一木曜日 14時～15時

場所：至誠キートスホーム

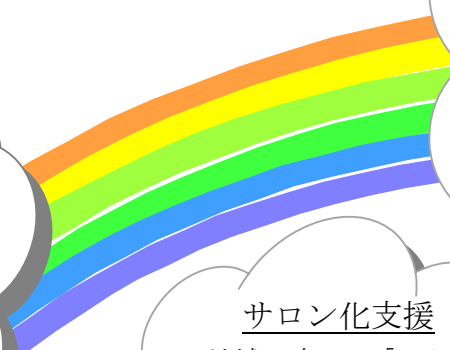
参加費：無料

さいわいエリア（幸町・柏町・泉町・砂川町地域）

小地域ケア会議の開催

2ヶ月に1回、エリア内の高齢福祉関係者（民生委員・ケアマネージャー・訪問介護事業者・通所介護事業者などの介護保険事業者、高齢福祉課・健康推進課などの関係行政機関職員、社会福祉協議会職員など）に参加して頂き、福祉・介護情報の周知・学習会・意見交換会などを開催しています。

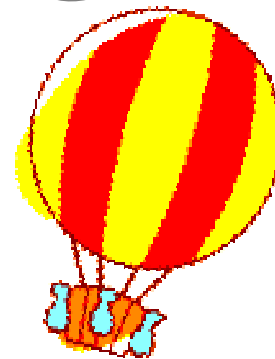
地域のお困りごとや課題に対して、地域の福祉関係者が一丸となって取り組めるよう、顔の見える関係を大切にしています。



サロン化支援

地域の方々の「こんな活動あったらいいな」という思いに、サロン化等のご支援をしております。今までの取り組み。

- ・体操サロン
 - ・男性料理教室 など。
- お気軽にご相談ください。



出張・出前講座

高齢者福祉や介護のこと・介護予防についてなど、「わからない」「知りたい」という、ご要望に合わせて、無料にて出張講座を行っております。

《今までの取り組みの実例》

- ・ボランティア・企業・自治会にて「認知症サポーター養成講座」
- ・サロンにて「エンディングノートについて」の講座
- ・近隣住民のグループにて「介護保険の使い方」の講座
- ・老人会にて「認知症予防について」の講座 など。

この他にも、ご要望に合わせて様々な講座を行っております。気軽にお声掛け下さい。

健康体操@至誠キートスホーム

高齢期の健康づくりは介護保険料を支払う、40歳からです。地域住民の方々の健康づくりに役立てていただこうと、体操教室を開催しております。講師の先生に来ていただき、1ヶ月に1回行っています。来年度に向けて、現在のところ新規受け付けは致しておりません。

日時：毎月第一土曜日 14時～15時

場所：至誠キートスホーム

料金：1回300円(保険料として)